



## **Procédure pour génération d'états sous format PDF** **avec 3COH**

### **Sommaire :**

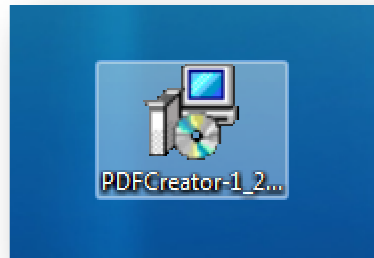
- 1- Installation de "*PDFCreator*".
- 2- Génération d'états sous formats PDF avec 3COH.

## 1- Installation de "PDFCreator".

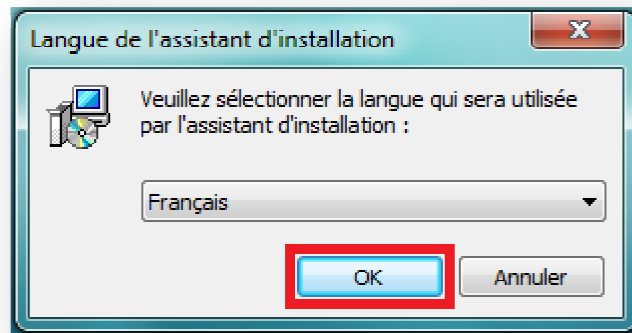
Pour pouvoir générer des états sous format PDF, il faut d'abord installer "PDFCreator".

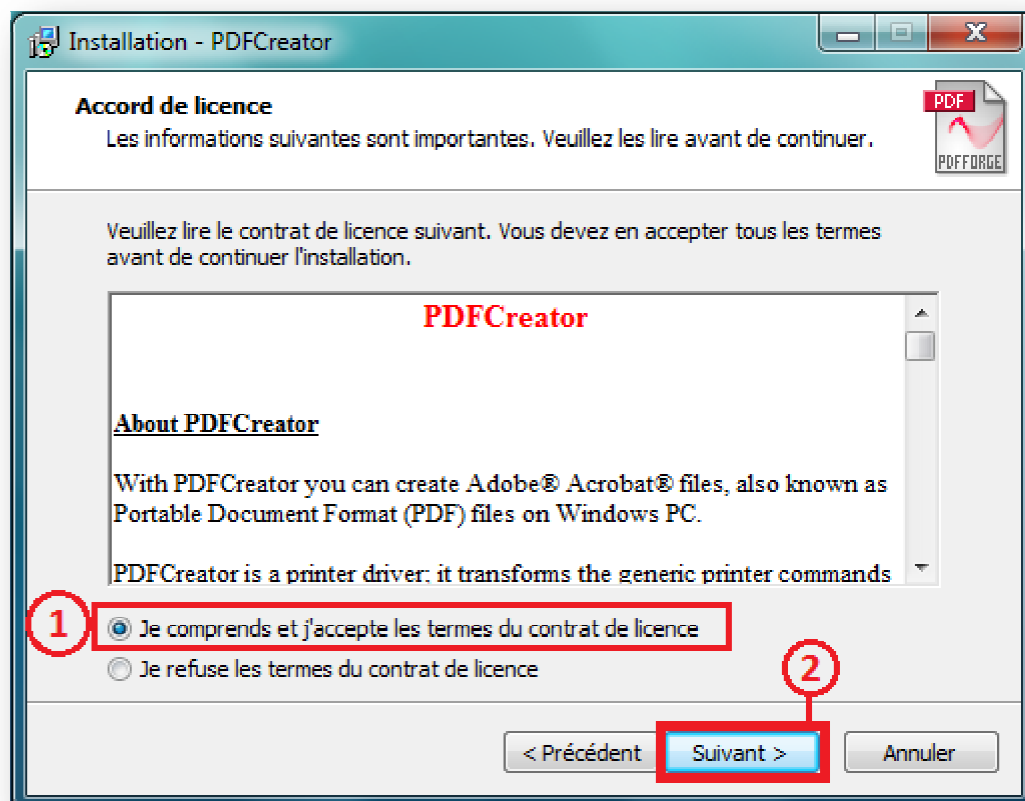
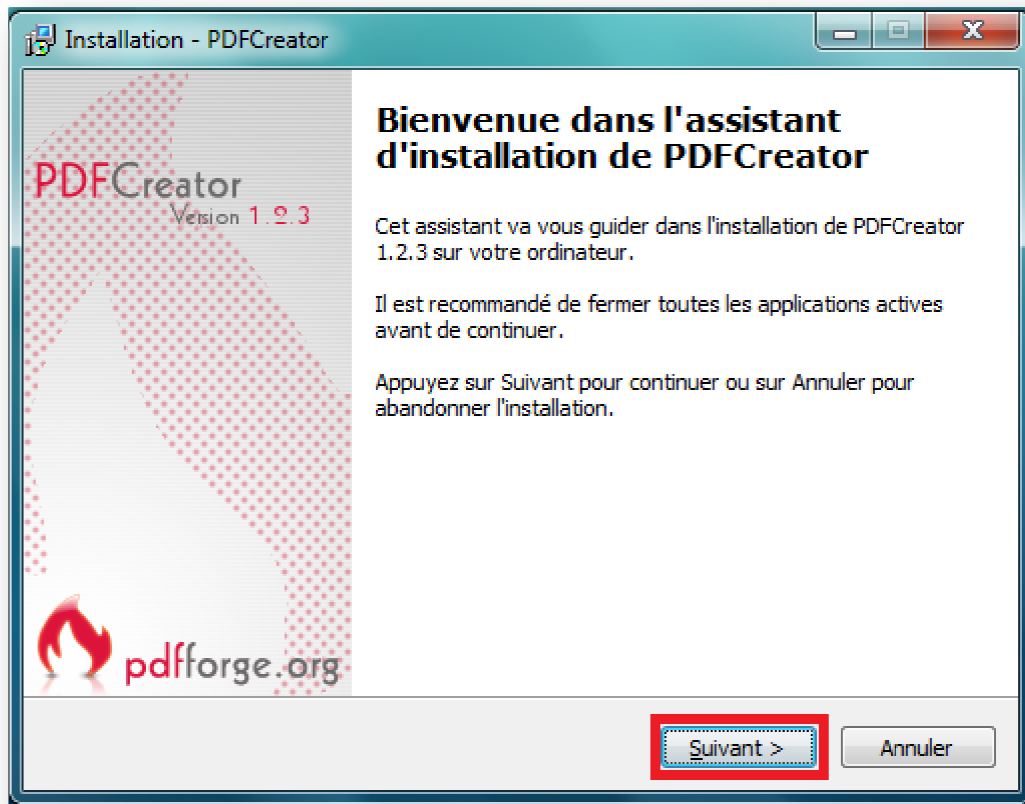
Pour cela, double cliquez sur l'installable "PDFCreator-1\_2\_3\_setup.exe"

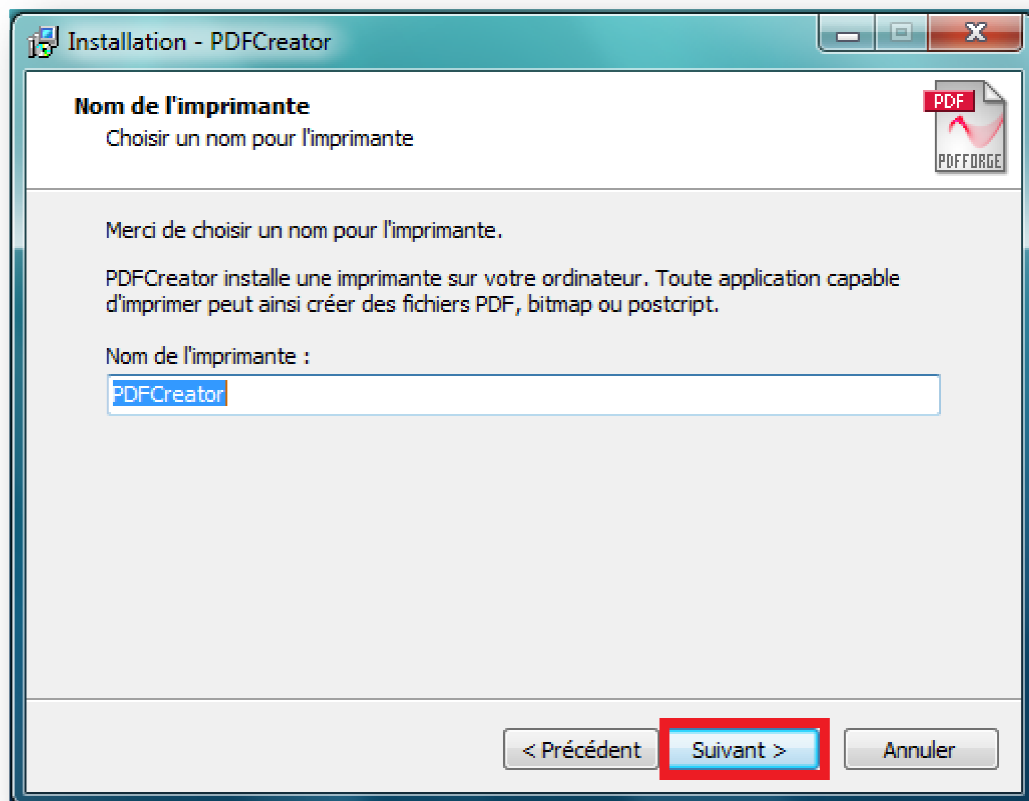
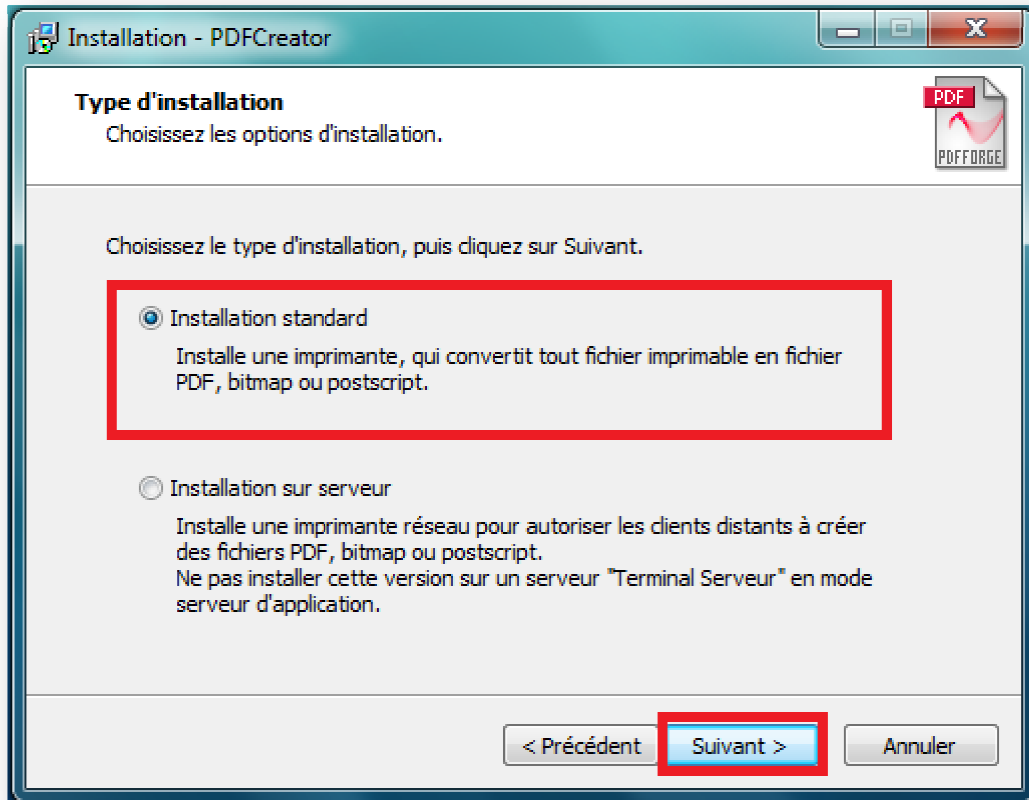
(A télécharger ICI )

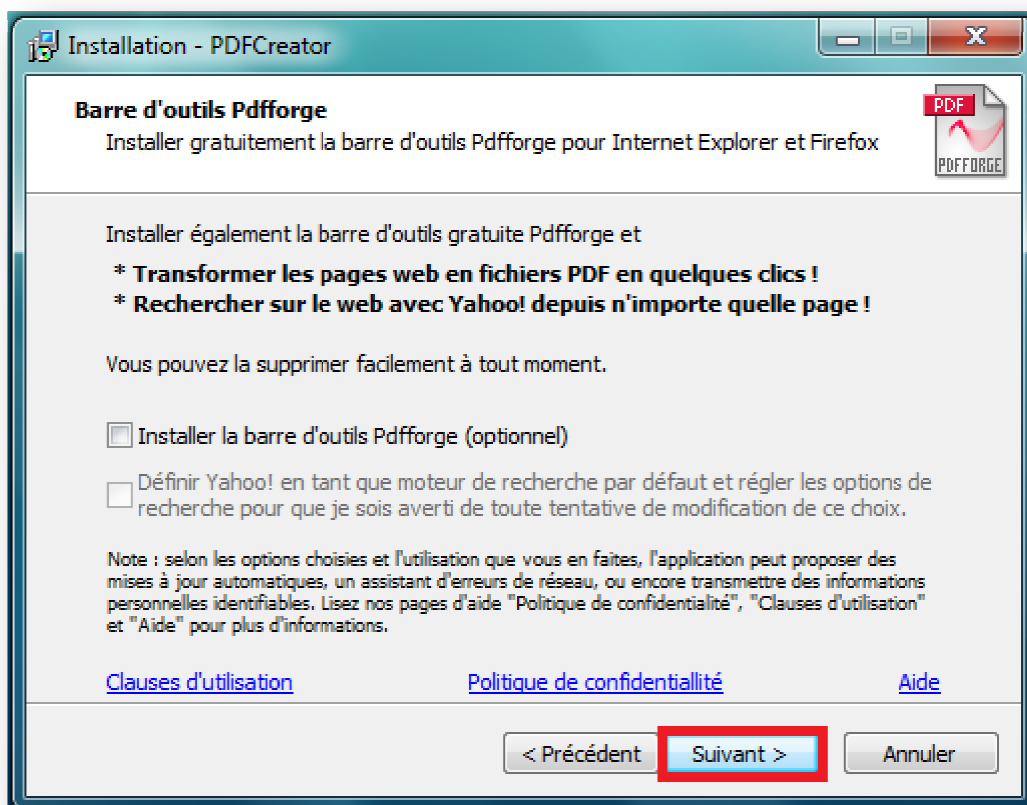
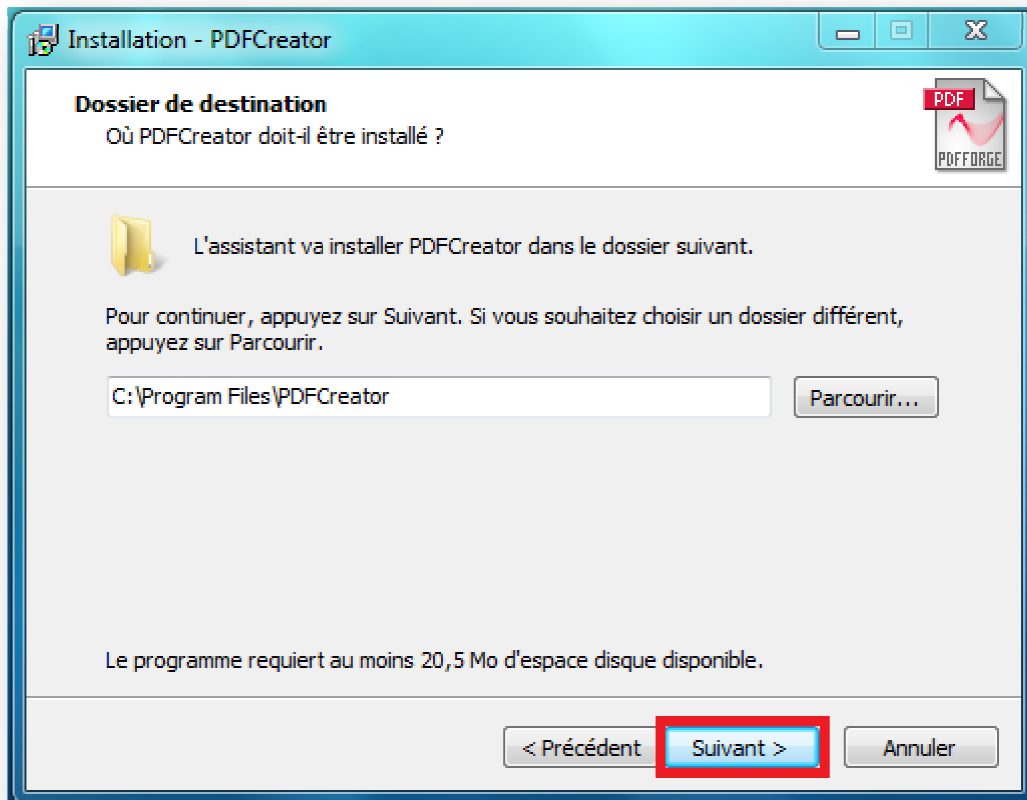


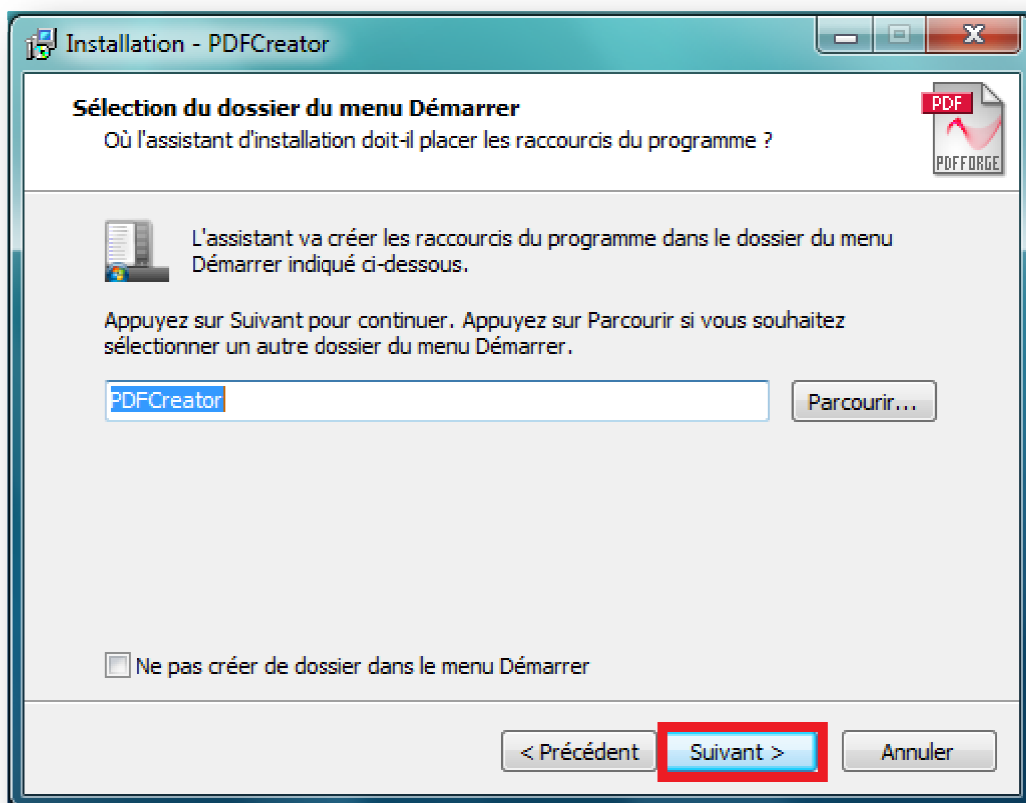
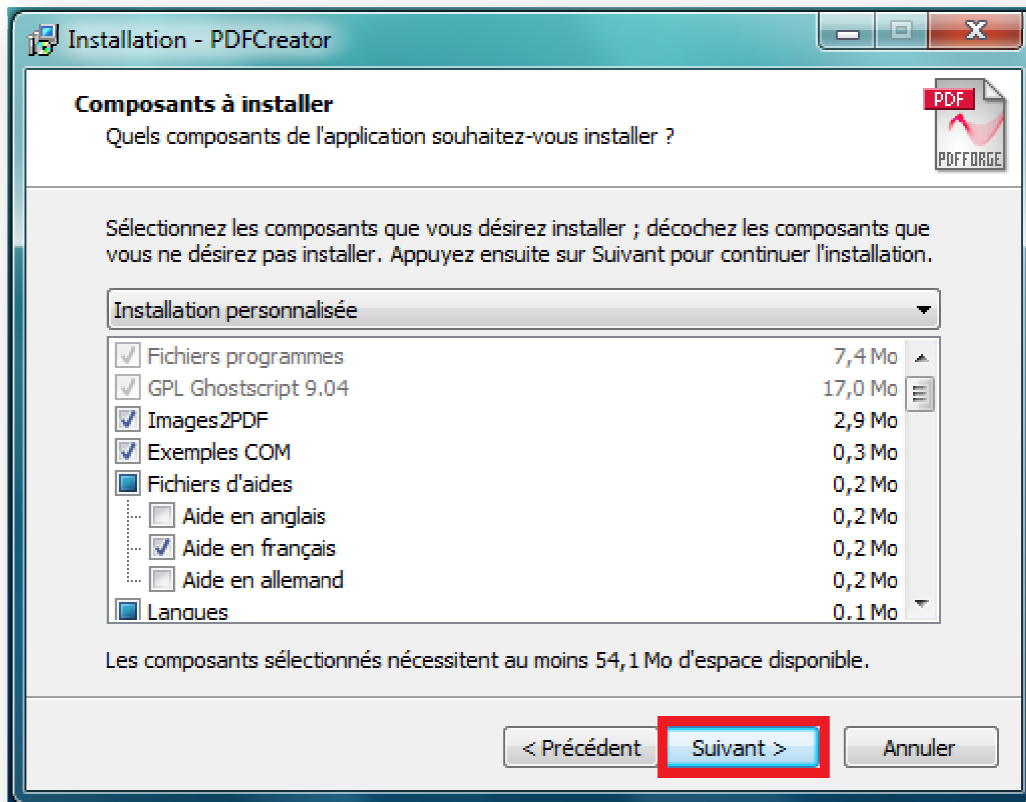
Puis suivez l'assistant d'installation, comme le montrent les figures suivantes :

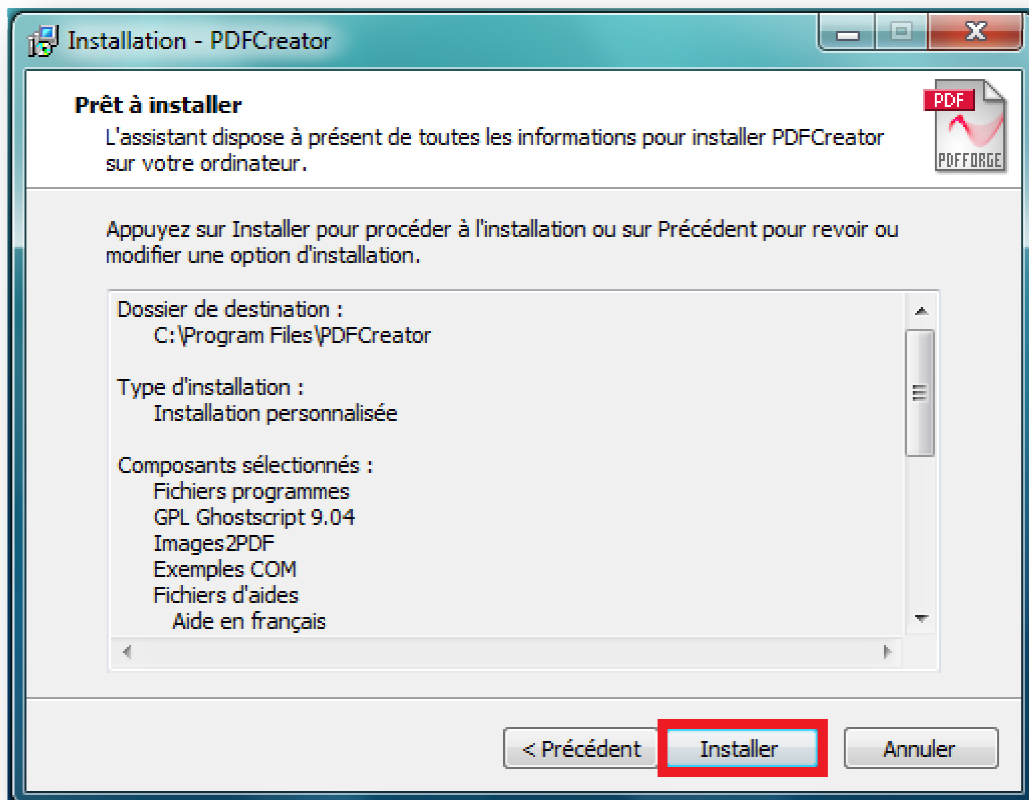
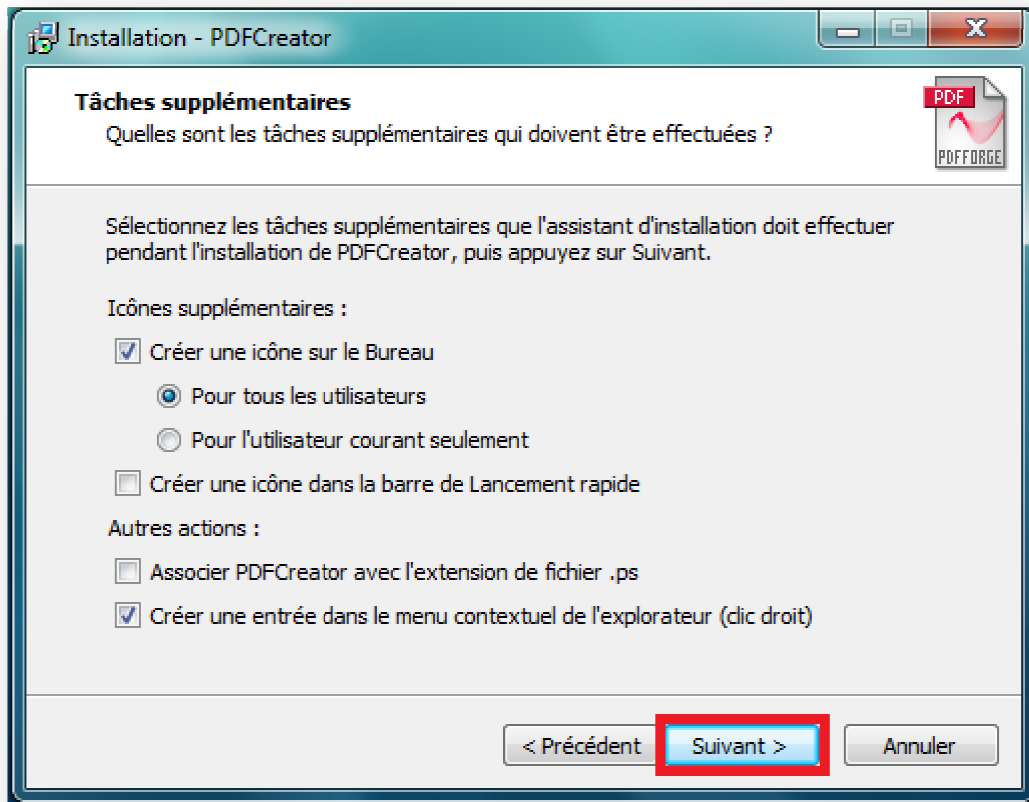


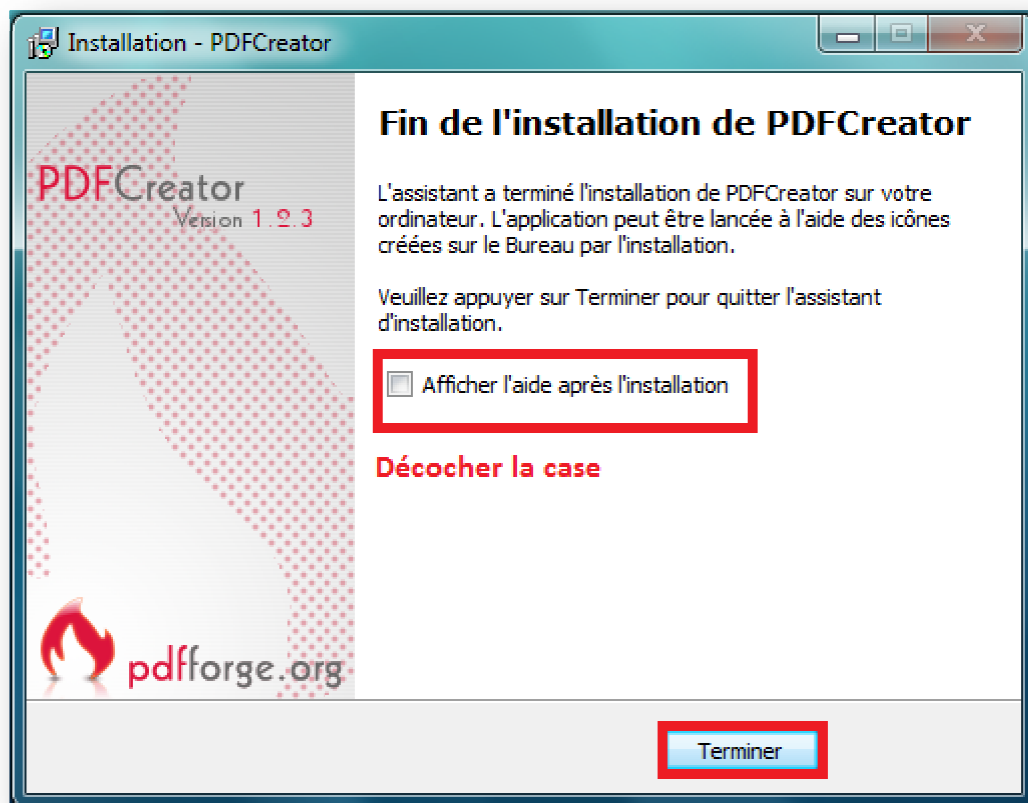
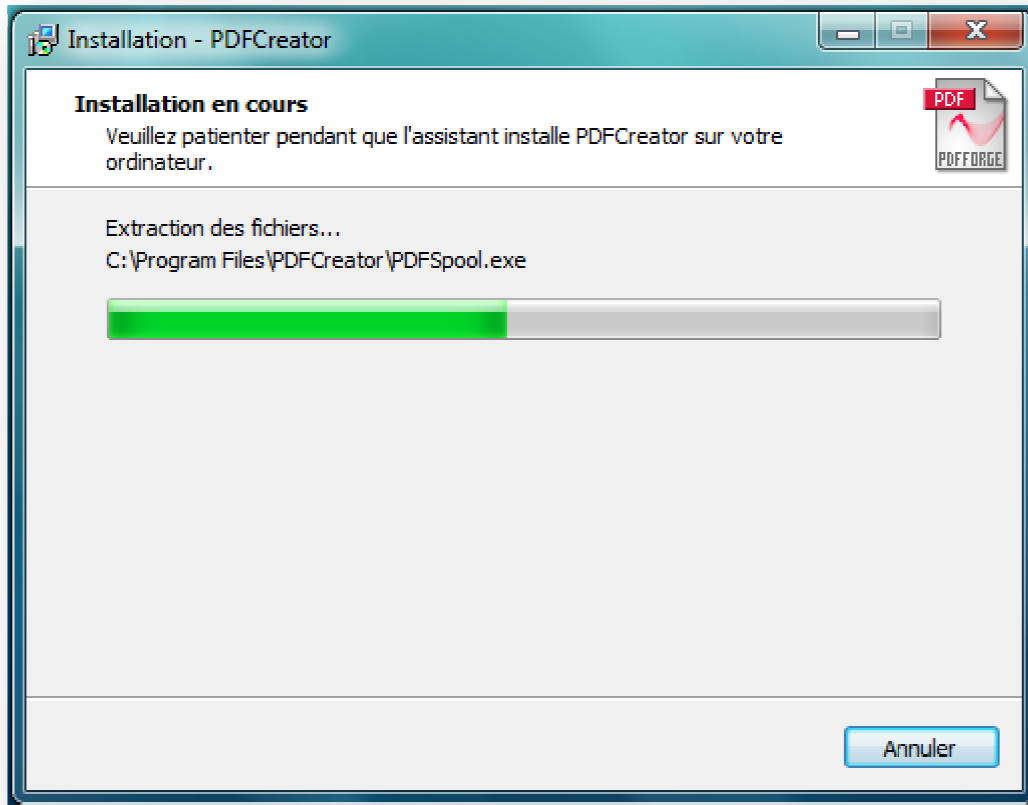








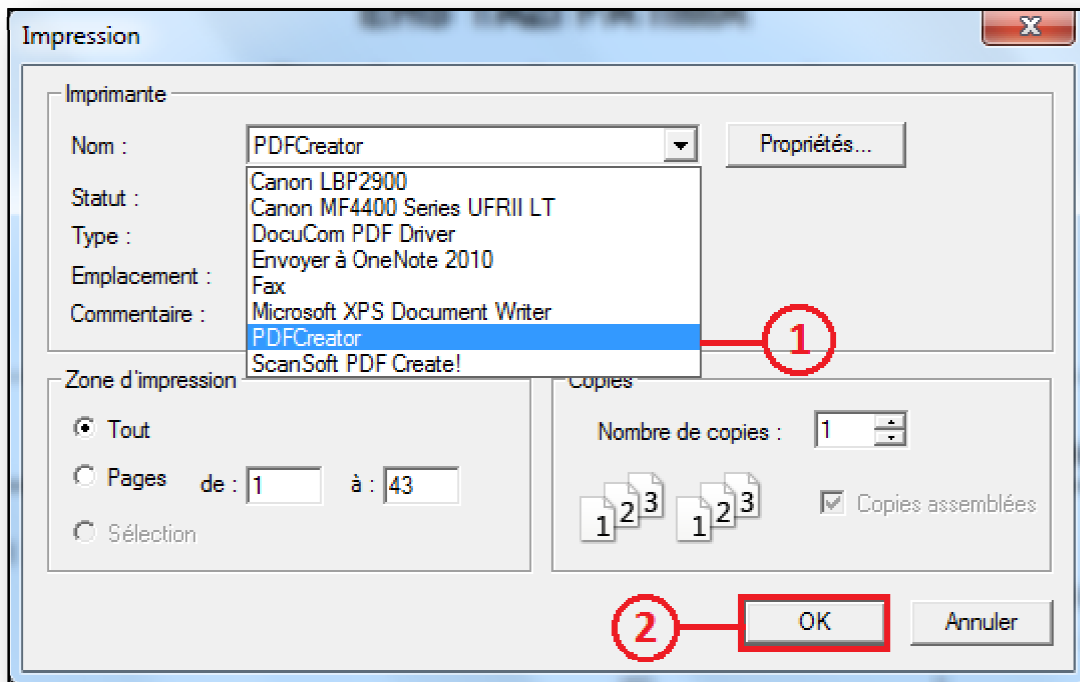
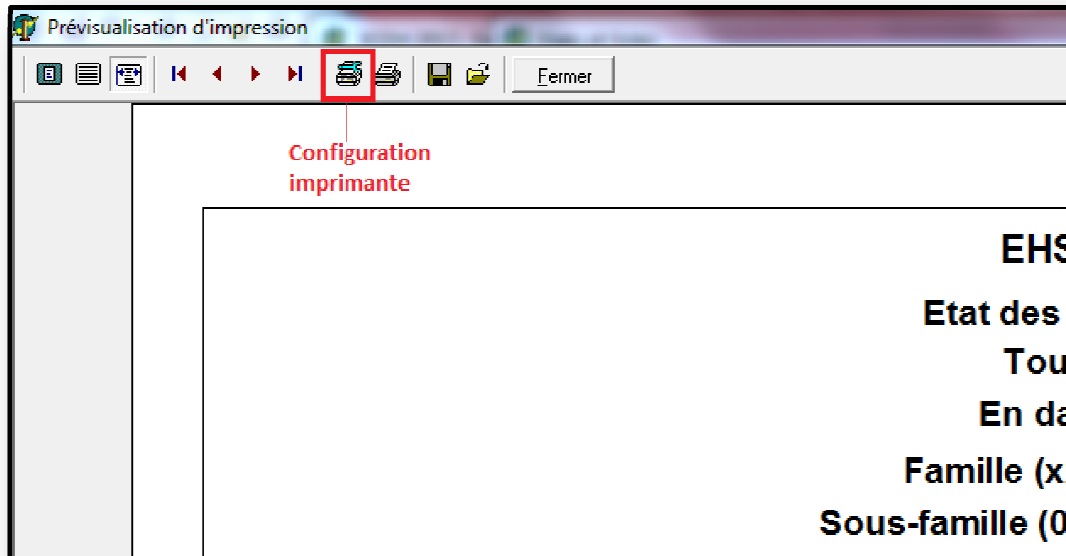


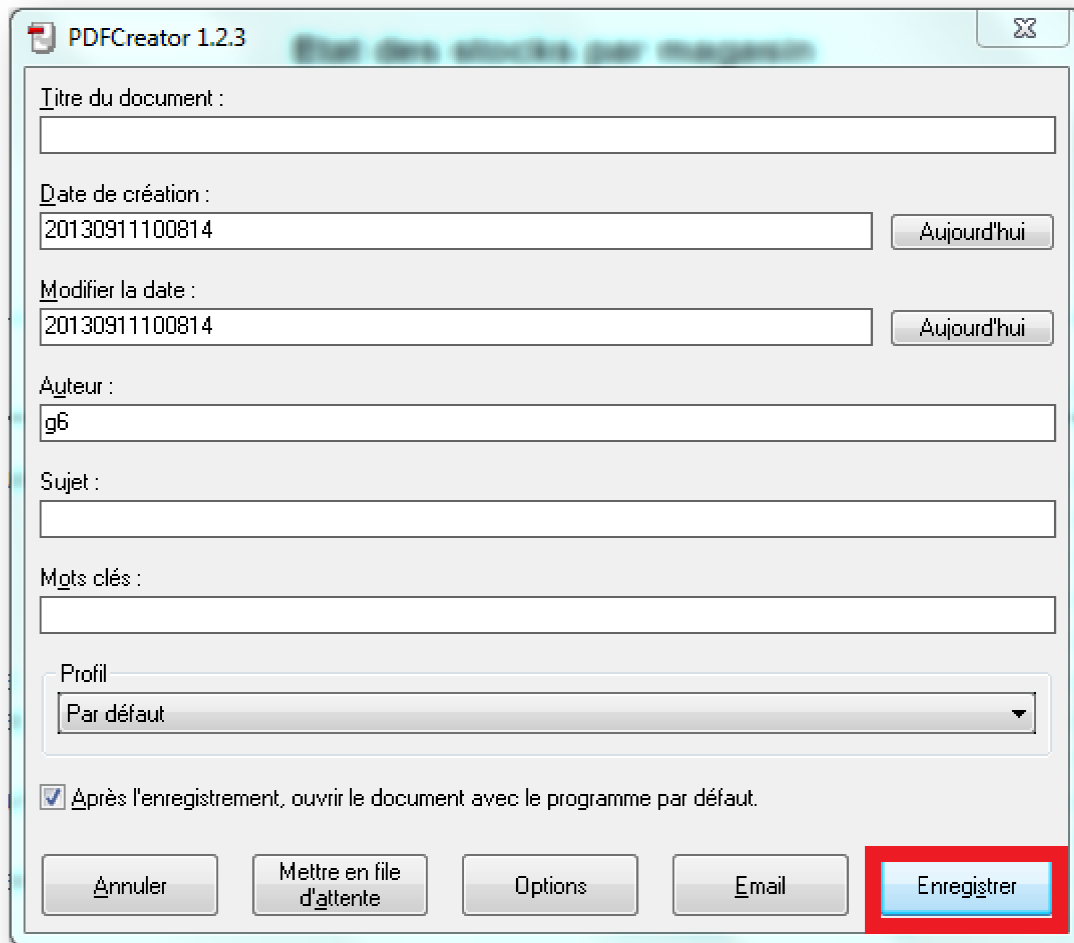
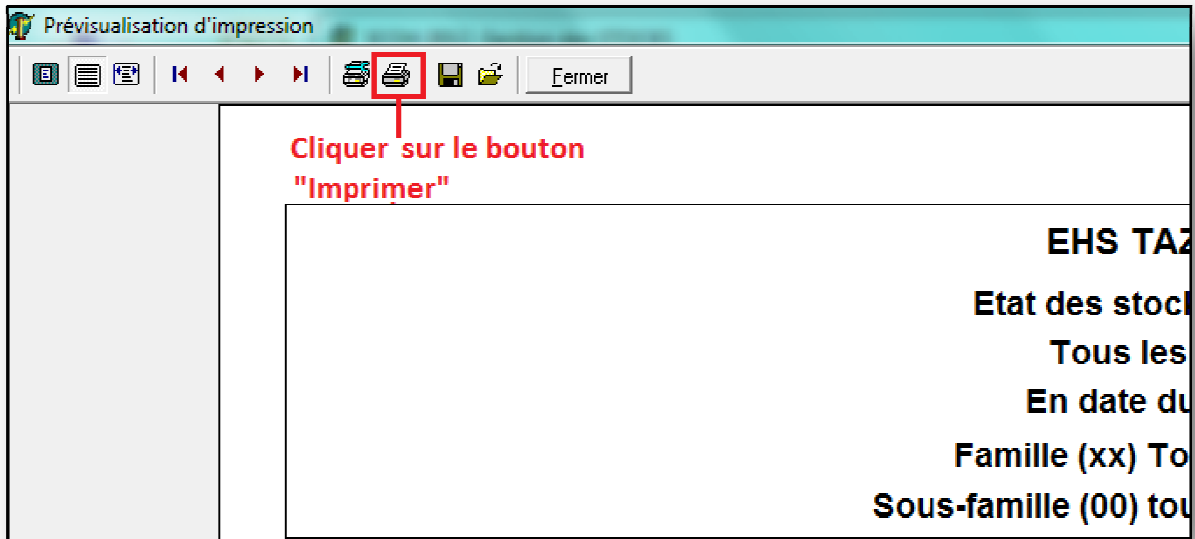


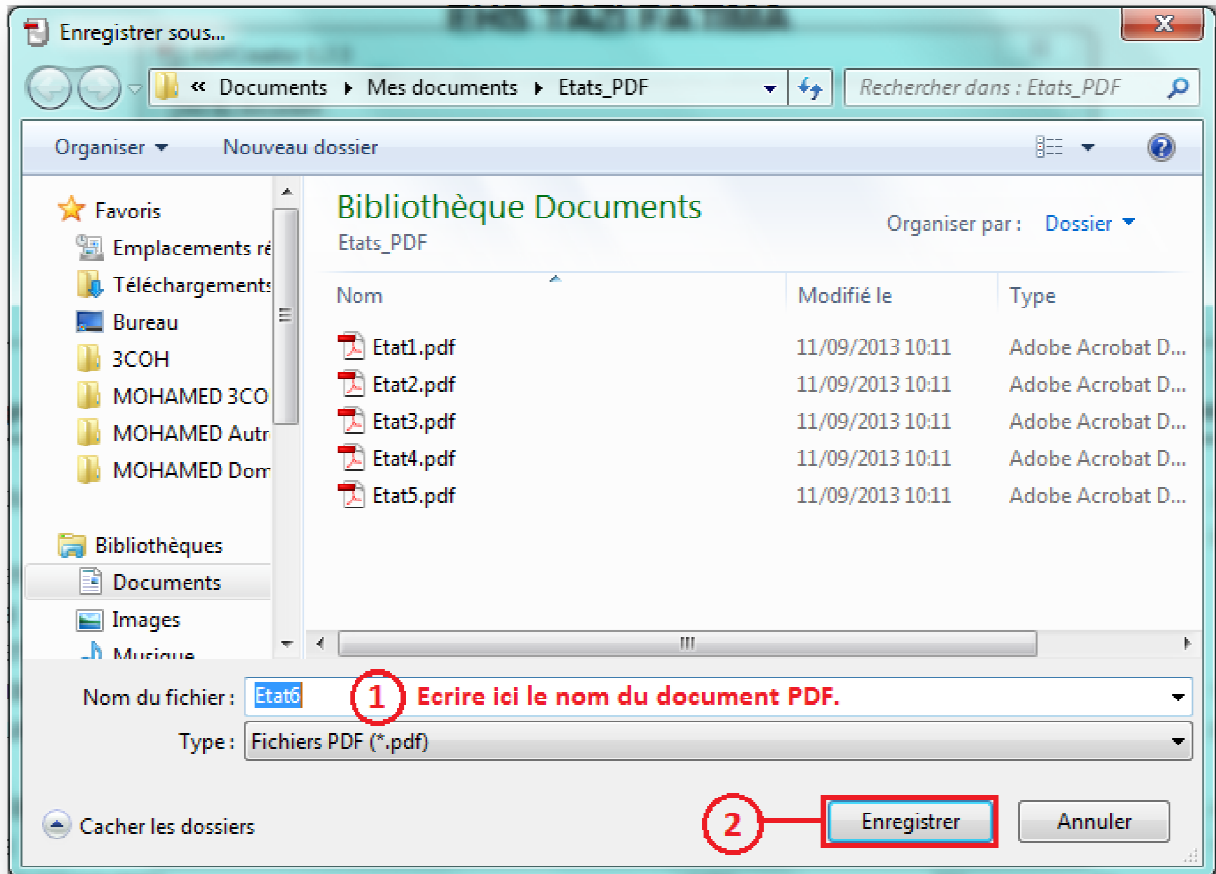


## 2- Génération d'états sous formats PDF avec 3COH.

Une fois "PDFCreator" installé, vous aurez la possibilité de générer des états sous format PDF. Pour ce faire, procédez comme le montrent les figures suivantes :







Etat5.pdf - Adobe Reader

Fichier Edition Affichage Document Outils Fenêtre Aide

1 / 43 70,1% Rechercher

**EHS TAZI FATIMA**  
**Etat des stocks par magasin**  
**Tous les magasins**  
**En date du 01/01/2013**  
**Famille (xx) Toutes les familles**  
**Sous-famille (00) toutes les sous-familles**

MGS	Designation	Article	FM	SF	Désignation	No de l'nt	D.U.P.	Unité	Qté début	Variation	Coût unitaire	Qté finale	Valeur
01	Cuisine												
1	200101	20	01	CHOCOLAT POUFRE			BOITE	50	30	323,18	80	25 954,00	
2	200103	20	01	CAFE			KG	5,85	9,05	635,55	15	10 522,84	
3	200104	20	01	CONFETURE			BOITE	187	-61	62,00	106	9 940,00	
4	200105	20	01	FARINE			KG	1	9	69,31	10	693,05	
5	200100	20	01	GALLETTES			UNITE	65	65	40,73	100	6 816,00	
6	200107	20	01	1 LITRE DC TADLE			LITRE	181	-40	185,00	121	10 380,00	
7	200108	20	01	MOUSLINE PUREE			KG	20,6	0	865,00	21	17 425,00	
8	200100	20	01	GLUF			PIECE	216	347	13,83	563	7 783,94	
9	200110	20	01	01 INF PAINVALTER			KG	8,04	7,8	448,74	17	7 285,19	
10	200111	20	01	SUCRE			KG	11	1	114,69	12	1 376,27	
11	200112	20	01	TOMATE CONCENTREE			UNITE	206	-31	30,30	205	16 420,00	
12	200114	20	01	EAU MINERALE			BOUTELLE	82	16	32,54	77	2 922,95	
15	200117	20	01	THON			KG	0,3	1,7	572,18	2	1 044,35	
14	200118	20	01	MAYONNAISE			BOITE	7	-6	374,79	1	374,79	
15	200119	20	01	AIL			KG	0,6	3,8	579,07	4	2 314,62	
16	200120	20	01	ULUVE-MJH			KG	1,9	0,6	440,15	8	3 521,73	
17	200121	20	01	GOBLET			UNITE	1 400	1 700	5,53	3 100	17 150,00	
18	200122	20	01	BOITE-HERMETIQUE			BOITE	8 078	730	140,75	8 808	1 282 532,50	
19	200123	20	01	PURCEC			KG	0	0,7869	1 111,50	1	880,20	

MALIKI le 11/09/2013 10:11:17